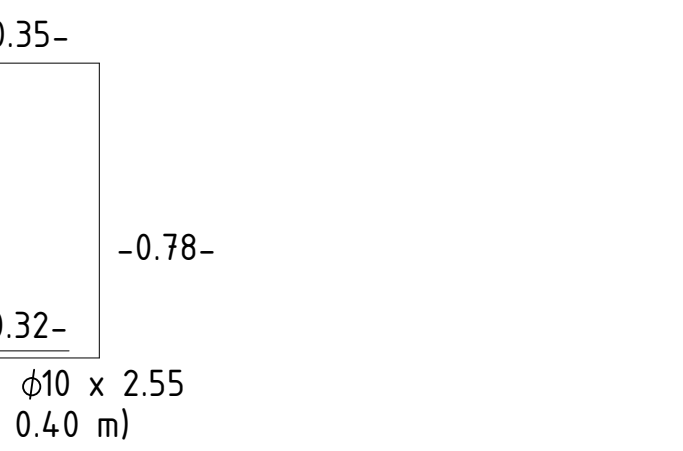
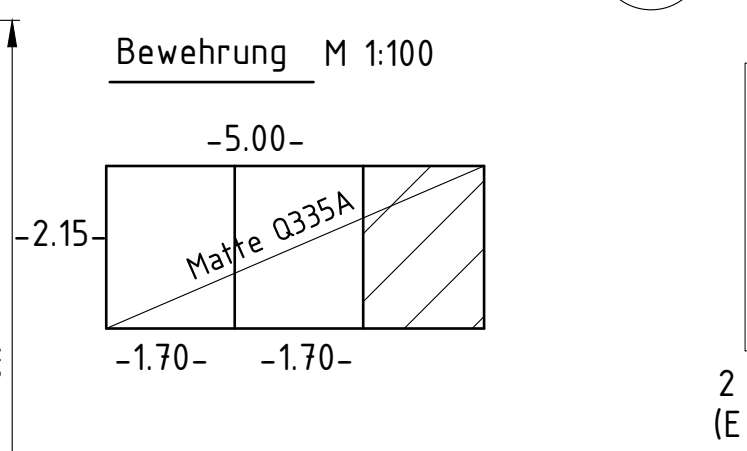
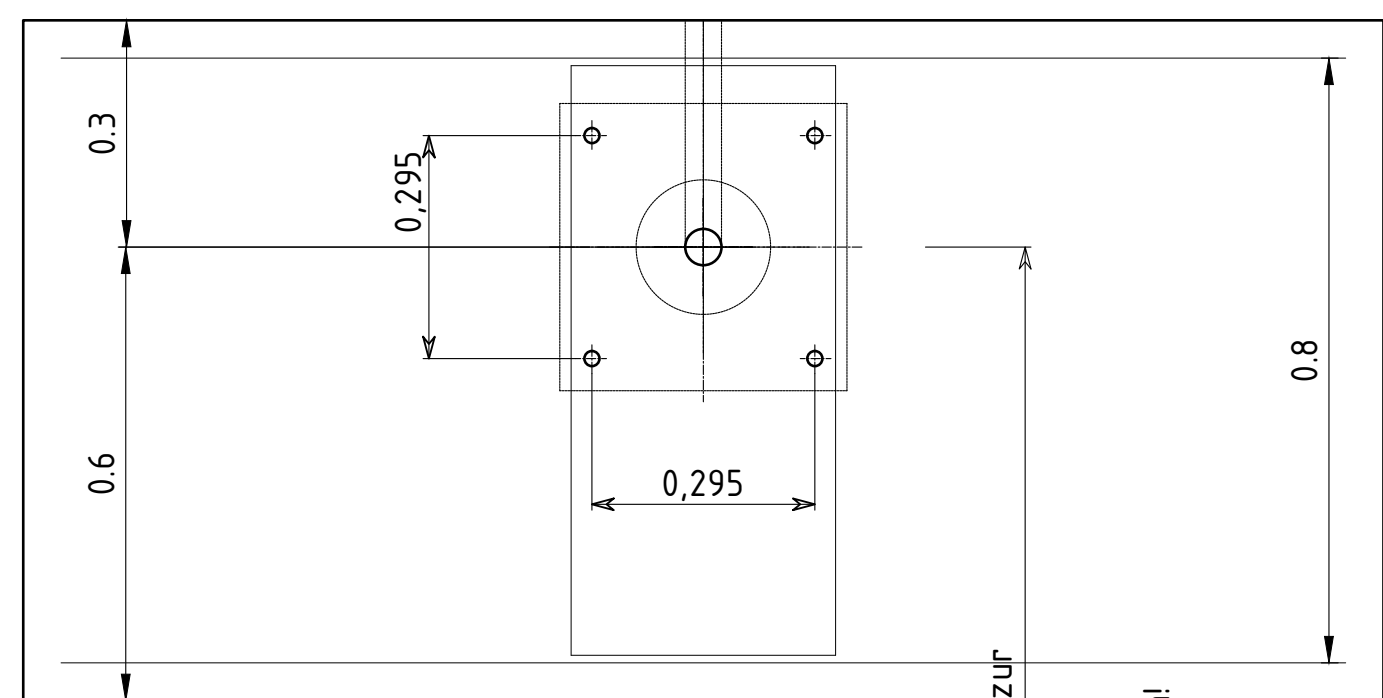
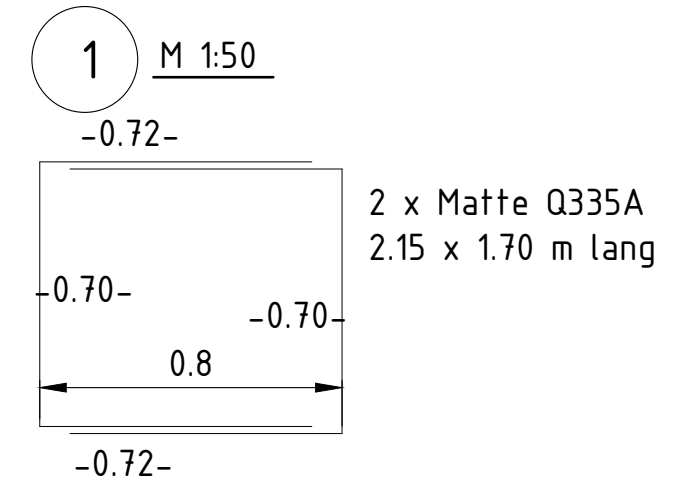


Transportbeton n. DIN EN 1992-1-1	
Betongüte (N/mm)	C25/30
Expositionsklassen	LP, XF2, XC4, XD1
Betonstahl	B500A (DIN488)
Betonkonsistenz	F2
Sieblinienbereich	A-B
Körnung (mm)	Ø32
Mehlkorn (kg)	< 430
Zement (kg)	300-370
W/Z	< 0.5
Betonüberdeckung	5cm
Biegerollendurchm.	> 5cm



Alle Abmessungen in m, cm !  
Peitschenmast siehe Zeichnung 25730-6

Allgemeintoleranz ISO 2768-mK		CAD A2	Ident-Nr.: -		Zeichn.-Nr.: 25740-6		Auftrag-Nr.: -	
Schutzvermerk nach DIN 16016 beachten			Projekt: -		A Company of the SWARCO Group		Auftraggeber: -	
			Werkstoff		Datum		Name	
			-		Bearbeitet		27.11.14	
			-		Gezeichnet		27.11.14	
			-		Geprüft		27.11.14	
			Gewicht		Maßstab		Benennung	
			-		1:10		Fundament für Peitschenmast (FGÜ)	
			-		-		Standort / Pos.	
			-		-		-	
Nr. Änderung			Datum		Name		-	